

Resultaten Interviewronde Infrastructure ENUM in Nederland

Lennart Maris, TU/e

ISOC SIPSIG meeting 30 november 2006

TNO | Kennis voor zaken



Uitkomst vorige SIP SIG op 26 sept 2006

SIDN:

- Herdelegatie domein 1.3.e164.arpa SIDN wordt Registry met grote waarschijnlijkheid voor USER ENUM
- ENUM is een technologie, geen product
- Motivatie SIDN: KIP & Ei probleem USER ENUM doorbreken
- Uit discussie: Nu bestaan er nog geen concrete services voor USER ENUM

Infrastructure ENUM

- Bij infrastructure ENUM geen kip-ei probleem
- Nummers en nieuwe technologie komen bij elkaar
- Twee toepassingsgebieden:
 - Nummerportabiliteit
 - Facilitering VoIP interconnectie
- Geen directe rol eindgebruiker

Wat heb ik gedaan?

- Interviewronde met:



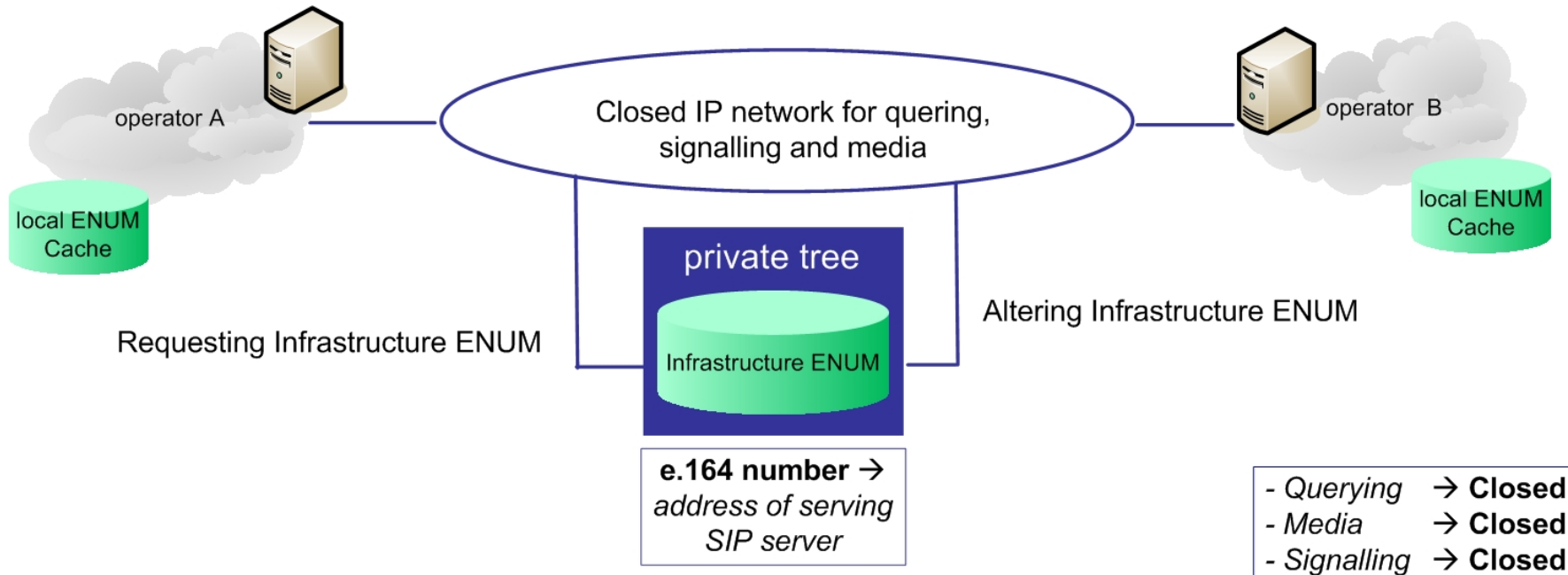
- Infrastructure ENUM implementatie modellen gemaakt
- Enquête afgenomen onder de al eerder geïnterviewden

Resultaten eerste interviewronde

- E.164 nummers blijven op lange termijn ook erg belangrijk
- User ENUM was niet populair onder operators
- Commerciële belangen dicteren interconnectie
- De DRIVER voor infrastructure ENUM is VoIP interconnection

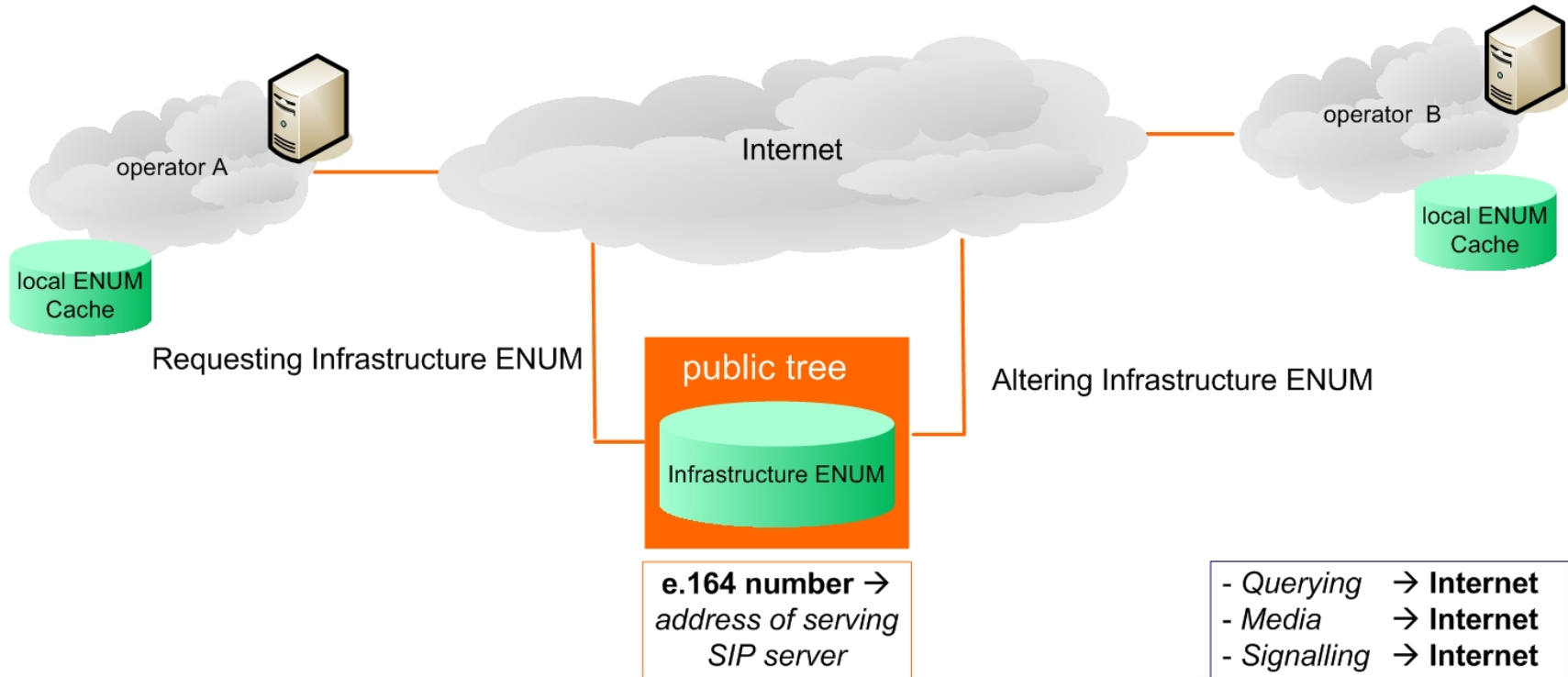
Model 1: The closed model

Model 1: Closed Infrastructure ENUM



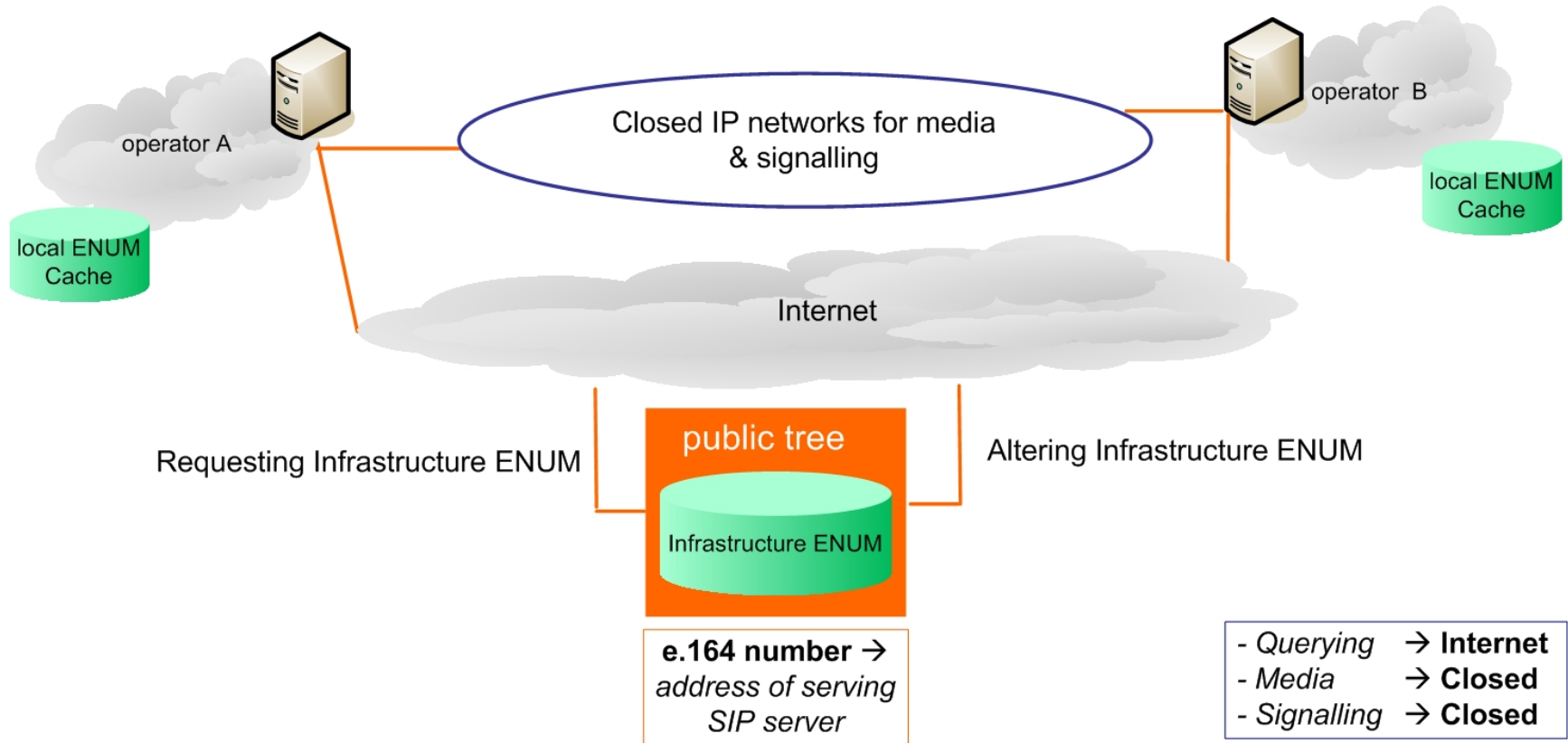
Model 2: The email model

Model 2: Open Infrastructure ENUM : The email model

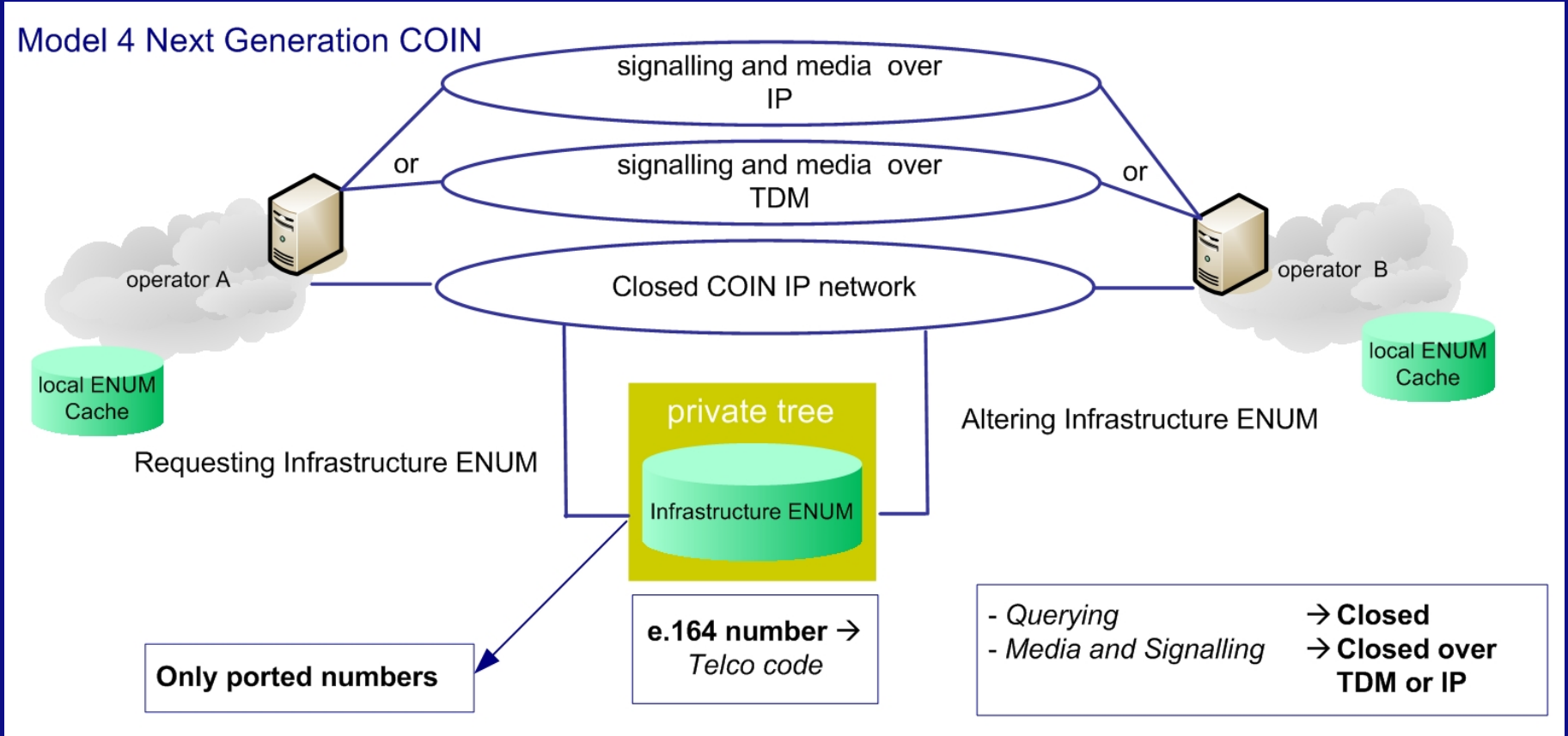


Model 3: The compromise model

Model 3: Open Infrastructure ENUM: With interconnection agreement



Model 4: Next generation COIN



Enquête

Beoordeling op:

- Wenselijkheid beperkte / publieke toegankelijkheid
- Aansluiting op business modellen
- Rol van de actoren
- Redenen voor steun / geen steun
- Wenselijkheid / Haalbaarheid
- Oordeel in een paar steekwoorden

Visie op de toekomst

time →

Short run

Long run

Visie op de toekomst

Closed model

For example:

Xconnect cable
initiative

time →

Short run

Long run

Visie op de toekomst

Closed model

For example:

Xconnect cable
initiative

Closed model

For example:

NL ENUM fabric

time →

Short run

Long run

Visie op de toekomst

Closed model

For example:

Xconnect cable
initiative

Closed model

For example:

European peering info
network

Closed model

For example:

NL ENUM fabric

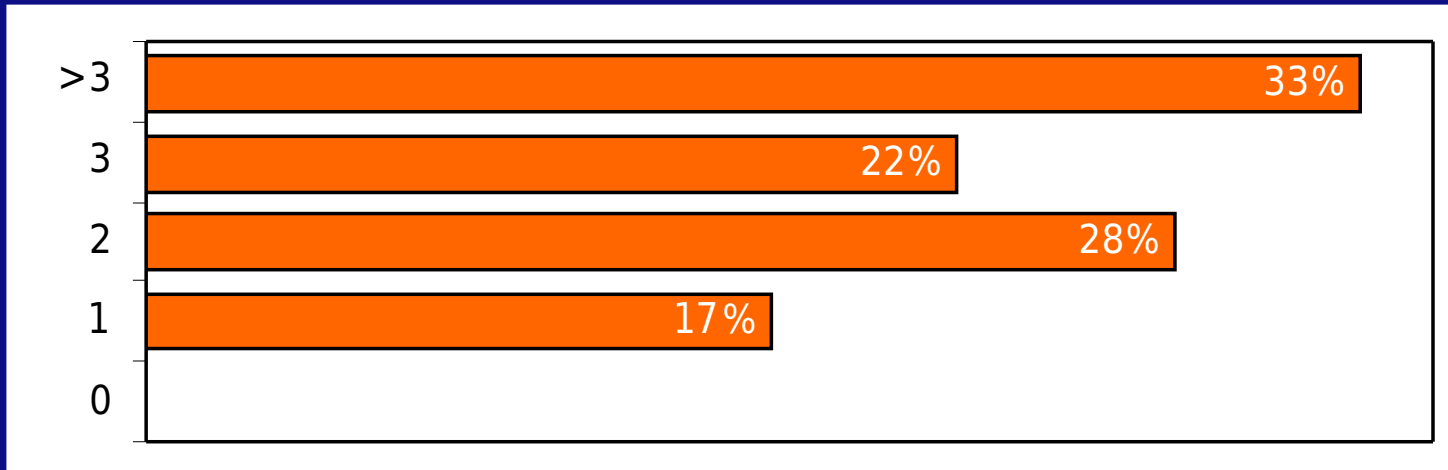
time →

Short run

Long run

Aantal federaties

Hoeveel federaties schat u dat er zullen komen in Nederland in de komende 10 jaar?



Visie op de toekomst

Closed model

For example:

Xconnect cable
initiative

Closed model

For example:

European peering info
network

Closed model

For example:

NL ENUM fabric

time →

Short run

Long run

Visie op de toekomst

Closed model

For example:

Xconnect cable
initiative

Closed model

For example:

European peering info
network

Closed model

For example:

NL ENUM fabric

The email model

For example:

Public Infra ENUM in i .1.3.e164.arpa SIDN delegates
authority for this domain to new organisation

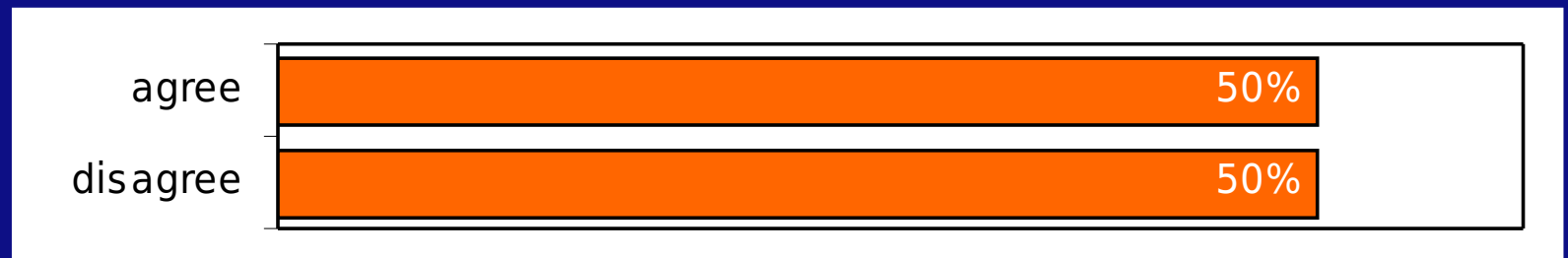
time →

Short run

Long run

Steun SIDN

Model 2: Bent u het eens / oneens met de volgende stelling?
'Stichting Internet Domeinregistratie Nederland (SIDN) is de aangewezen partij om de 'Registry' van Nederland te zijn'



Visie op de toekomst

Closed model

For example:

Xconnect cable
initiative

Closed model

For example:

European peering info
network

Closed model

For example:

NL ENUM fabric

The email model

For example:

Public Infra ENUM in i .1.3.e164.arpa SIDN delegates
authority for this domain to new organisation

time →

Short run

Long run

Visie op de toekomst

Closed model

For example:

Xconnect cable
initiative

Next generation COIN

Organisation COIN

Closed model

For example:

European peering info
network

Closed model

For example:

NL ENUM fabric

The email model

For example:

Public Infra ENUM in i .1.3.e164.arpa SIDN delegates
authority for this domain to new organisation

time →

Short run

Long run

COIN

Gaat het operator ENUM lukken om de technologie van de volgende generatie COIN te zijn of beschouwt u een andere technologie kansrijker?

ENUM will be the technology of the next generation COIN

65%

Another technology will be much more likely

35%

Visie op de toekomst

Closed model

For example:

Xconnect cable
initiative

Next generation COIN

Organisation COIN

Closed model

For example:

European peering info
network

Closed model

For example:

NL ENUM fabric

The email model

For example:

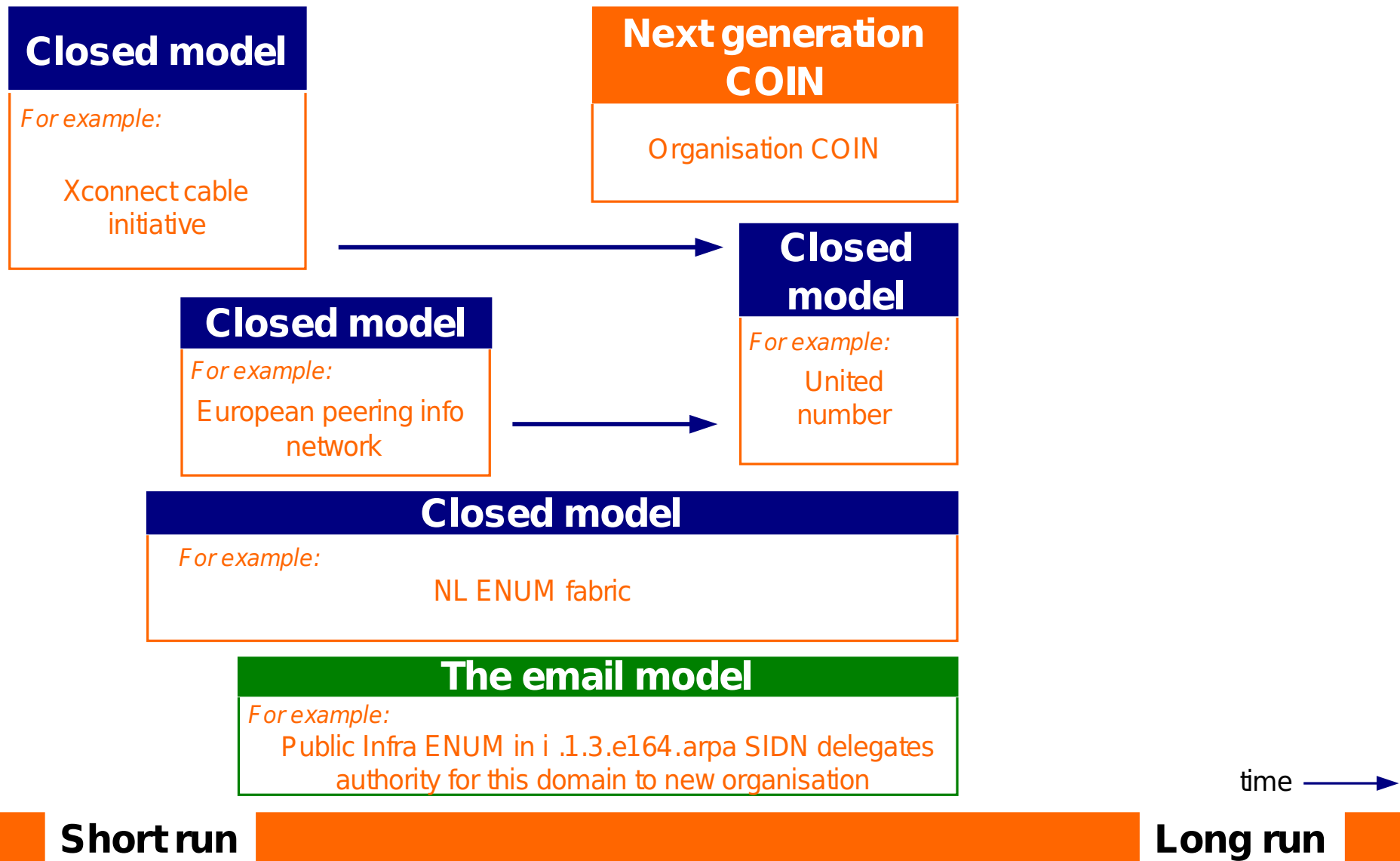
Public Infra ENUM in i .1.3.e164.arpa SIDN delegates
authority for this domain to new organisation

time →

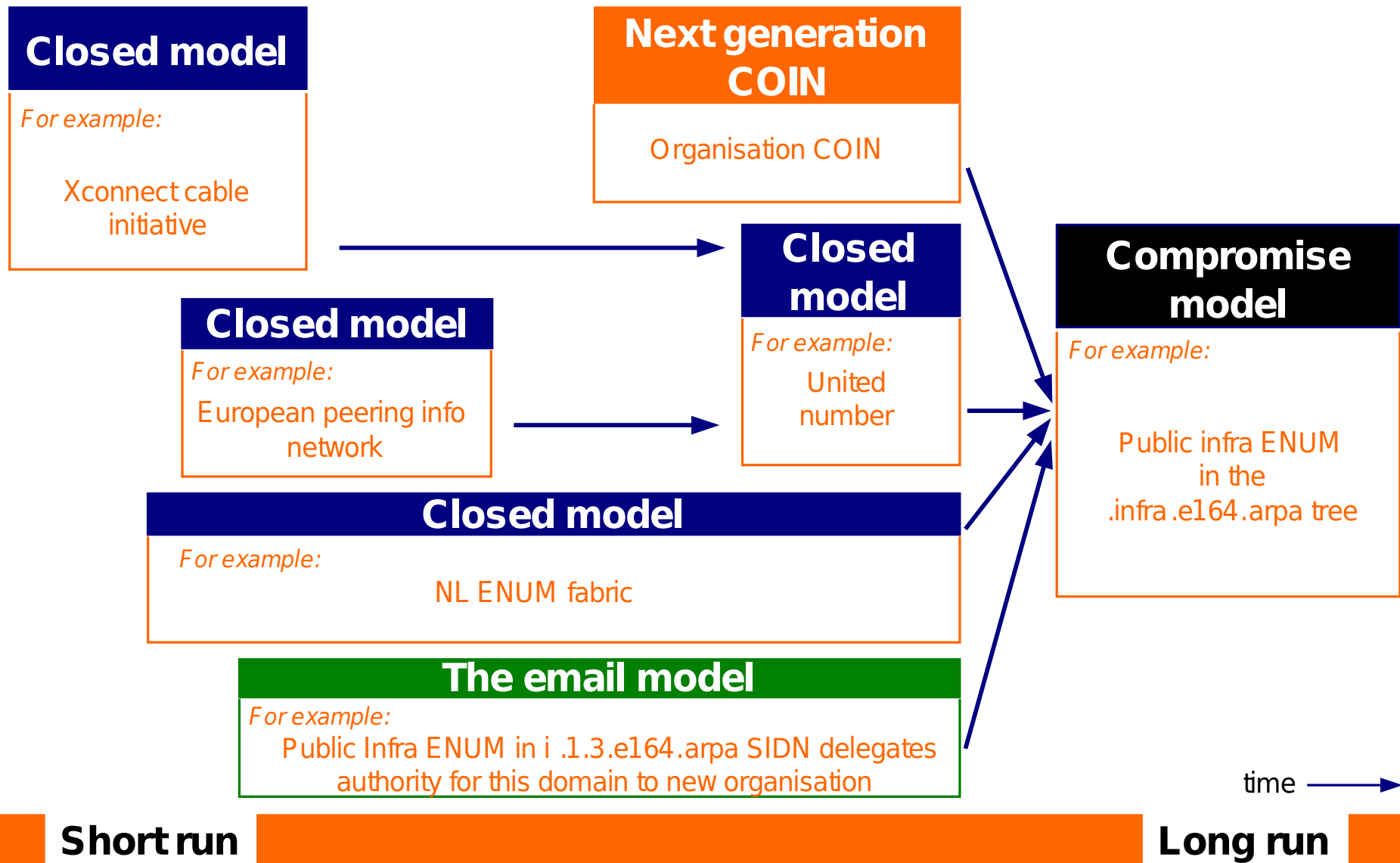
Short run

Long run

Visie op de toekomst



Visie op de toekomst



Samenvattend

- Er bestaan duidelijke services voor 'Infrastructure ENUM '
- Dit maakt maakt Infrastructure ENUM kansrijk
- Op korte termijn gesloten modellen
- Lange termijn: samensmelting van gesloten modellen met andere modellen

EINDE Presentatie

Vragen / opmerkingen?

Contact

- Deze presentatie is gebaseerd op mijn afstudeerwerk gedaan bij TNO ICT. Voor meer informatie, vragen of opmerkingen kunt u altijd contact met met mij, of mijn begeleiders opnemen.
- **Lennart Maris** – lennartmaris@gmail.com
- **Pieter Nooren** – pieter.nooren@tno.nl
- **Oskar van Deventer** - oskar.vandeventer@tno.nl